



Liberté • Égalité • Fraternité
RÉPUBLIQUE FRANÇAISE

PRÉFECTURE DU NORD

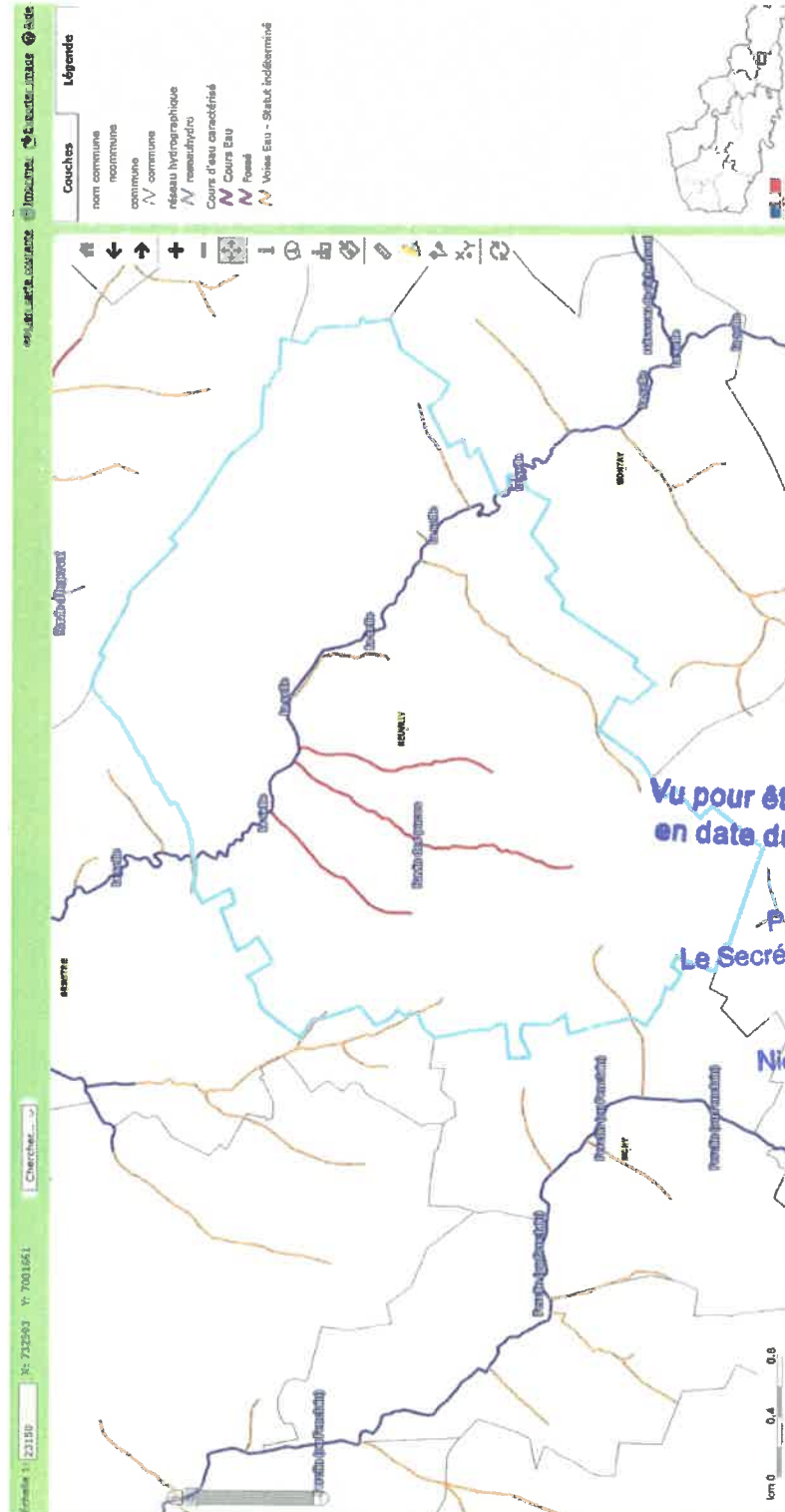
DIRECTION DÉPARTEMENTALE
DES TERRITOIRES ET DE LA MER DU NORD

Service Eau Nature et Territoires
Unité police de l'eau

Annexe 1
de l'arrêté préfectoral déclarant d'intérêt général (DIG) les
aménagements d'hydraulique douce sur la commune de Neuville
(Nord)

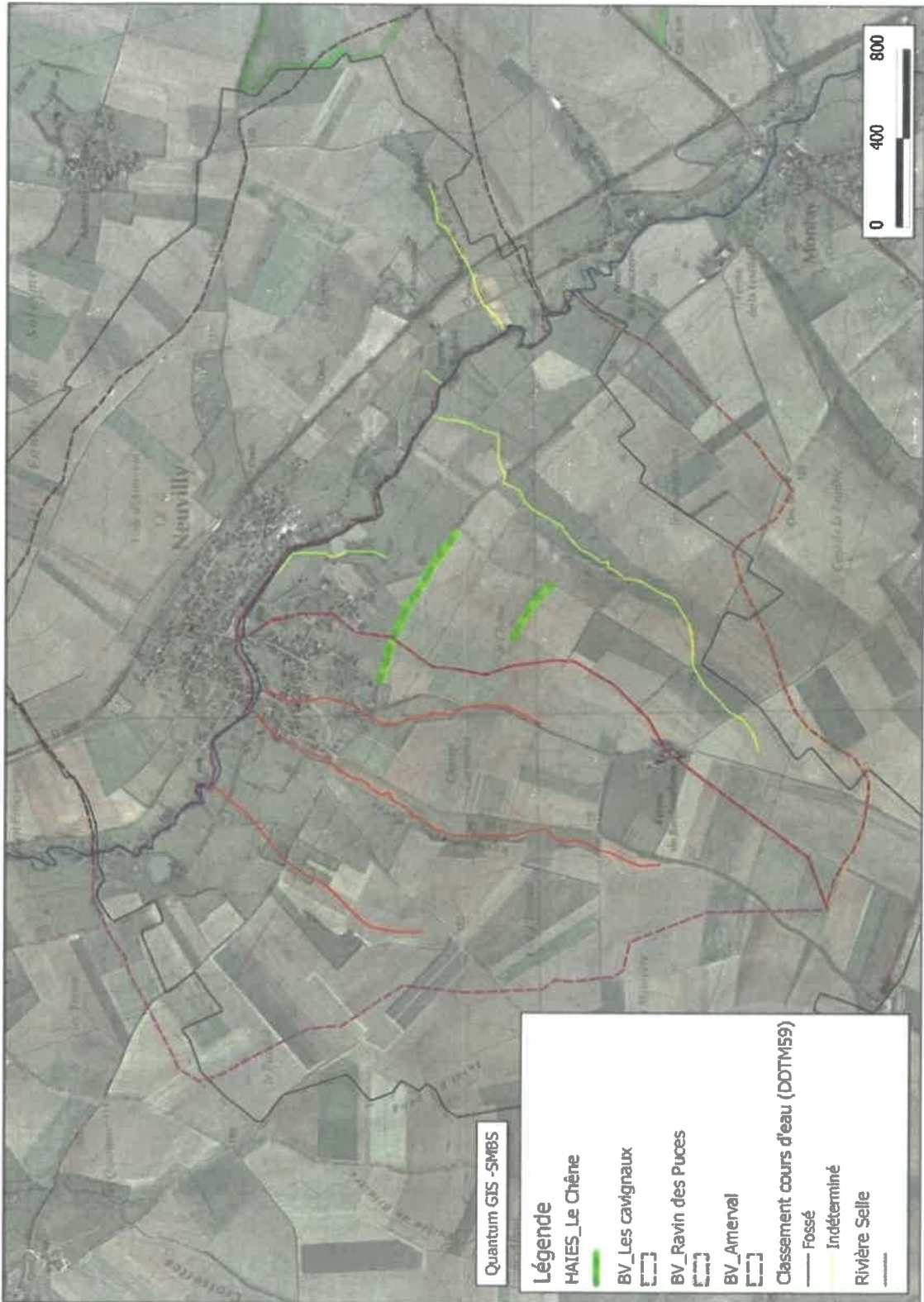
Dossier 59-2018-00180 présenté par
le syndicat mixte du Bassin de la Selle (SMBS)

Localisation
de la commune
de Neuville



Vu pour être annexé à mon arrêté
en date du 13 FEV. 2020.....

Pour le Préfet
Le Secrétaire Général adjoint
Nicolas VENTRE



Vu pour être annexé à mon arrêté
 en date du **13 FEV. 2020**

Pour le Préfet
 Le Secrétaire Général Adjoint

(Signature)
 Nicolas VENTRE

13 FEV. 2020

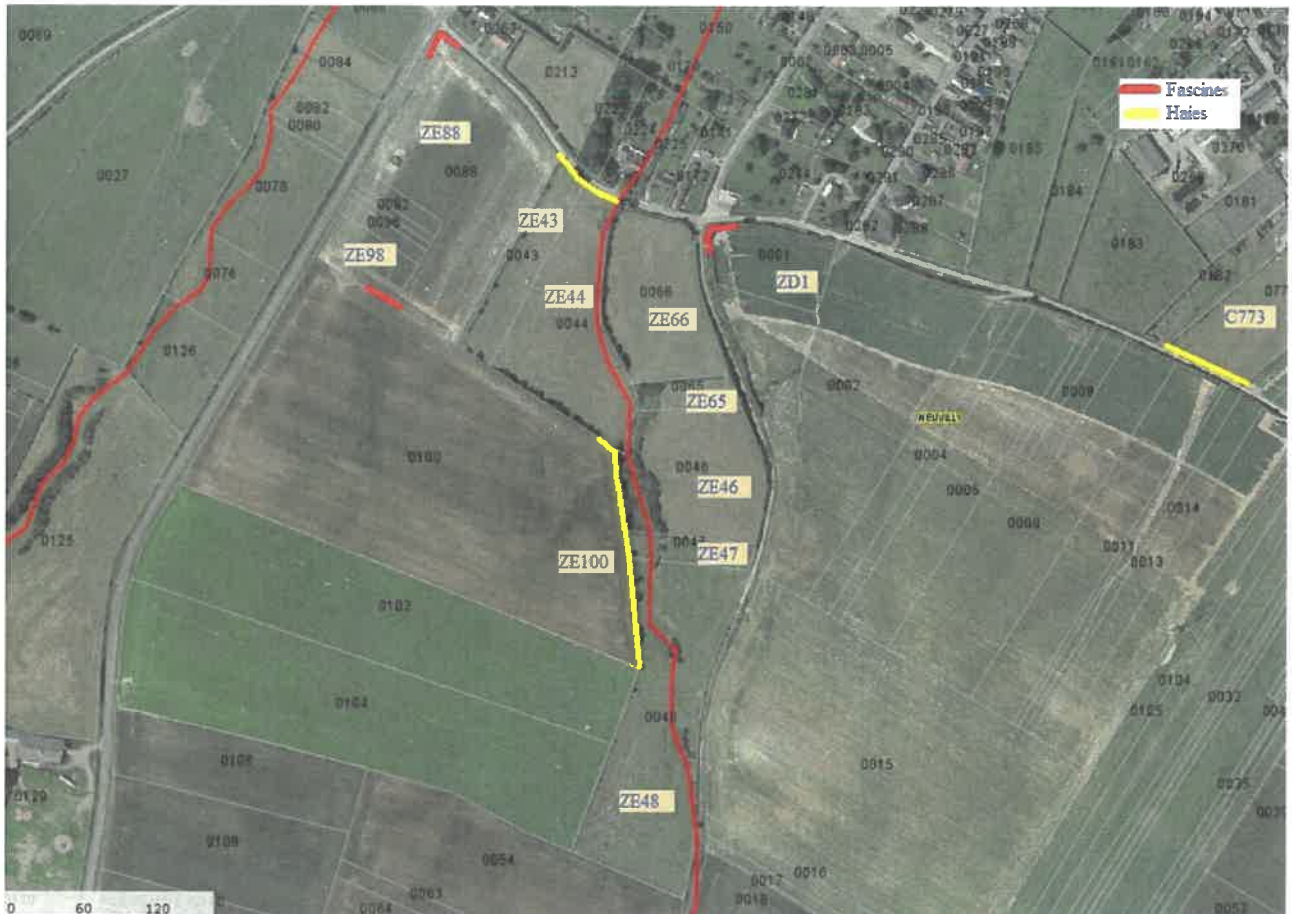
DIRECTION DÉPARTEMENTALE
DES TERRITOIRES ET DE LA MER DU NORD

**Annexe 2
de l'arrêté préfectoral déclarant d'intérêt général (DIG) les
aménagements d'hydraulique douce sur la commune de Neuville
(Nord)**

Service Eau Nature et Territoires
Unité police de l'eau

**Dossier 59-2018-00180 présenté par
le syndicat mixte du Bassin de la Selle (SMBS)**

Localisation des sous-bassins versant « Amerval », « Ravin des Puces » et « Les Cavignaux »



Aménagement (+ code)	Linéaire	Parcelles
Fascine vivante double (NEUVIF01)	40 m	ZE88
Fascine vivante double (NEUVIF02)	35 m	ZD1
Fascine vivante double (NEUVIF09)	10 m	ZD101
Fascine vivante simple (NEUVIF10)	20 m	ZE98, ZE100
Fascine vivante double (NEUVIF13)	25 m	ZD80 et ZD101
Haie sur talus déjà existant (NEUVIH01)	50 m	ZE43, ZE44
Haie à plat (NEUVIH02)	15 m	ZE44
Haie à plat (NEUVIH03)	70 m	C773
Haie sur talus déjà existant (NEUVIH14)	180 m	ZE46, ZE47, ZE48



Aménagement (+ code)	Linéaire	Parcelles
Fascine vivante double (NEUVIF09)	10 m	ZD101
Fascine vivante double (NEUVIF13)	25 m	ZD80, ZD101
Haie sur talus déjà existant (NEUVIH06)	280 m	ZD80, ZD101, ZD81, ZD82, ZD83, ZD84, ZD85, ZD86



Aménagement (+ code)	Linéaire	Parcelles
Fascine vivante simple (NEUVIF04, 05 et 06)	30 m	ZD40, ZD41, ZD110

Pour le Préfet,
Vu pour être annexé à mon arrêté
en date du ... 13 FEV. 2020 ...

Nicolas VERRE



Aménagement (+ code)	Linéaire	Parcelles
Fascine vivante double (NEUVIF14)	5 m	ZI60, ZI64, ZI65
Haie sur talus déjà existant (NEUVIH17)	95 m	ZI60, ZD64

Vu pour être annexé à mon arrêté
 en date du **13 FEV. 2020**.....

Pour le Préfet
 Le Secrétaire Général adjoint

Nicolas VENTRE

Liste des espèces exotiques envahissantes préoccupantes dans le Nord-pas de Calais

Espèces végétales		Espèces végétales	
Nom scientifique	Nom commun	Nom scientifique	Nom commun
<i>Crassula helmsii</i>	Crassule de Helms	<i>Lycium barbarum</i>	Lyciet commun
<i>Elodea nuttallii</i>	Élodée de Nuttall	<i>Prunus serotina</i>	Cerisier tardif
<i>Hydrocotyle ranunculoides</i>	Hydrocotyle fausse-renoncule	<i>Pterocarya fraxinifolia</i>	Noyer du Caucase
<i>Lagarosiphon major</i>	Lagarosiphon élevé	<i>Rhus typhina</i>	Sumac de Virginie
<i>Ludwigia grandiflora et peplodes</i>	Les Jussies	<i>Robinia pseudoacacia</i>	Robinier faux-acacia
<i>Myriophyllum aquaticum</i>	Myriophylle du Brésil	<i>Rosa rugosa</i>	Rosier rugueux
<i>Ambrosia artemisiifolia</i>	Ambrise annuelle		
<i>Aster lanceolatus, noiv-belgii, salignus</i>	Les Asters américains		
<i>Cortaderia selloana</i>	L'Herbe de la pampa		
<i>Euphorbia x pseudovirgata</i>	Euphorbe fausse-baguette		
<i>Glyceria striata</i>	Glycérie striée		
<i>Heracleum mantegazzianum</i>	Berce du Caucase		
<i>Impatiens capensis</i>	Balsamine du cap		
<i>Impatiens glandulifera</i>	Balsamine géante		
<i>Phytolacca americana</i>	Phytolaque d'Amérique		
<i>Fallopia japonica, sachalinensis, x bohemica</i>	Les Renouées asiatiques		
<i>Solidago canadensis, gigantea</i>	Les Solidages d'Amérique		
<i>Spartina anglica</i>	Spartine anglaise		
<i>Acer negundo</i>	Érable négundo		
<i>Ailanthus altissima</i>	Ailante glanduleux		
<i>Baccharis halimifolia</i>	Séneçon en arbre		
<i>Buddleja davidii</i>	Arbre aux papillons		
<i>Cornus sericea</i>	Cornouiller soyeux		

Espèces animales	
Nom scientifique	Nom commun
<i>Orconectes limosus</i>	Écrevisse américaine
<i>Dreissena polymorpha</i>	Moule zébrée
<i>Pseudorasbora parva</i>	Pseudorasbora
<i>Ondatra zibethicus</i>	Rat musqué
<i>Rattus norvegicus</i>	Rat surmulot
<i>Pacifastacus leniusculus</i>	Écrevisse de Californie
<i>Carassius gibelio</i>	Carassin argenté
<i>Ctenopharyngodon idella</i>	Amour blanc
<i>Lepomis gibbosus</i>	Perche soleil
<i>Procambarus clarkii</i>	Écrevisse de Louisiane
<i>Myocastor coypus</i>	Ragondin

13 FEV. 2020

Vu pour être annexé à mon arrêté
en date du
Le Secrétaire Général adjoint



PRÉFECTURE DU NORD

RECTION DÉPARTEMENTALE
DES TERRITOIRES ET DE LA MER DU NORD

Service Eau Nature et Territoires
Unité police de l'eau

Annexe 4
de l'arrêté préfectoral déclarant d'intérêt général (DIG) les
aménagements d'hydraulique douce sur la commune de Neuville (Nord)

Dossier 59-2018-00180 présenté par
le syndicat mixte du Bassin de la Selle (SMBS)

Syndicat mixte du Bassin de la Selle (SMBS)
place des Anciens Combattants d'AFN, locaux de la mairie
59730 SAINT-PYTHON

Dossier 59-2018-00180

Le bénéficiaire de la présente autorisation ci-dessus dénommé déclare

* avoir démarré les travaux à la date du _____.

* avoir achevé les travaux à la date du _____.

Fait à _____, le _____

Signature

PIÈCE À RENVoyer IMPÉRATIVEMENT
À L'UNITÉ DE POLICE DE L'EAU DÛMENT COMPLÉTÉ, DATÉ ET SIGNÉ À :

Direction départementale des territoires et de la mer du Nord
Service Eau-Environnement - Unité Police de l'eau
62 boulevard de Belfort - CS 90007 - 59042 LILLE Cédex